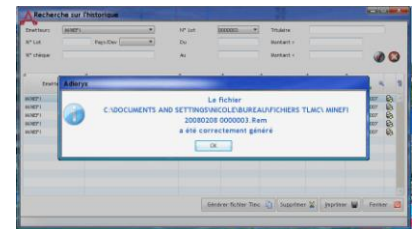
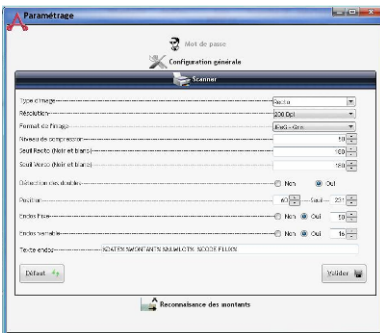
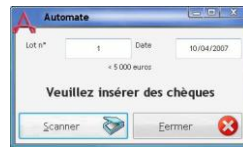
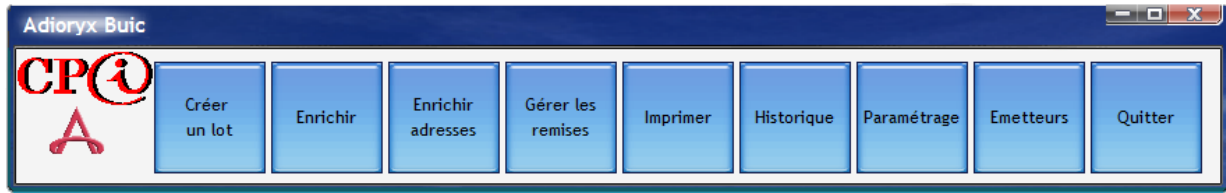


LOGICIEL ADIORYX BUIC

Multi-Emetteurs / Multi Fichiers TLMC / Multi Tâches...



LOGICIEL ADIORYX BUIC : Reconnaissance Automatique des Pavés Adresses.



Adioryx Buic, par son option de reconnaissance des pavés d'adresses, permet également de constituer un fichier d'adresses clients pouvant servir à la réalisation d'un mailing, d'une note d'information ou de tout autre évènement d'actualité pour votre clientèle.

OPTIONS : fichier de transfert des informations dans les logiciels de comptabilité.
Software des transferts bancaires.

Reconnaissance automatique des montants manuscrits et des pavés d'adresses.

ADIORYX Buic permet la lecture CMC7, la numérisation des chèques, l'impression de l'endos variable ainsi que la position et l'impression de l'endos fixe

La solution **BUIC/ADIORYX** est conçue pour apporter une réponse simple au traitement des chèques tout en privilégiant la sécurité et la fiabilité.

Le logiciel **ADIORYX Buic** est multitâche. Cette fonctionnalité autorise la saisie des montants des chèques dans la phase d'enrichissement tout en continuant le processus de numérisation des chèques des lots suivants.

ADIORYX Buic est un logiciel paramétrable permettant d'utiliser au maximum toutes les fonctions des scanners **BUIC B380 & B500**. Le paramétrage est protégé par un mot de passe uniquement connu par l'administrateur du système.

ADIORYX possède la fonction de reconnaissance automatique des montants grâce à l'intégration du moteur de reconnaissance **AZIA**.

- ➔ Le logiciel **Adioryx Buic** gère l'application complète du traitement des chèques par la capture numérique de l'image, la lecture magnétique de la ligne CMC7 des chèques, l'enrichissement automatique des montants manuscrits par l'intégration du moteur de reconnaissance **AZIA**, la constitution des remises (lots) l'impression des états de sortie détaillés, par lots de moins de 5 000 € ou plus de 5 000 € et le récapitulatif général du traitement journalier.
- ➔ La gestion des remises avec correction des erreurs avant la validation du fichier TLMC.
- ➔ La validation de la mise en historique et la recherche multicritères en historique sur une date ou une fourchette de date, un montant ou une fourchette de montant, de tout un lot, d'une journée complète etc...
- ➔ **Adioryx Buic** est également multi-émetteurs, multi formats de fichiers TLMC.
- ➔ **Adioryx Buic** gère la connexion TSE et le protocole RDP, la solution des postes clients - serveur.
- ➔ **Adioryx Buic** est multitâches. Un poste peut gérer la capture des chèques, le deuxième l'enrichissement automatique, le troisième les éditions, le quatrième la constitution du fichier TLMC, le cinquième la mise en historique, le sixième la recherche et la consultation des archives etc....
- ➔ La mise à disposition de chaque tâche par poste est proposée sous forme de licence par poste utilisateurs simultanées.
- ➔ **Adioryx Buic**, par son option de reconnaissance des pavés d'adresses, permet également de constituer un fichier d'adresses clients pouvant servir à la réalisation d'un mailing, d'une note d'information ou de tout autre renseignement d'actualité pour votre clientèle.

Le logiciel **ADIORYX Buic** utilise les technologies d'aujourd'hui permettant de communiquer par Internet, d'envoyer les images numérisées associées à un mail, de convertir les images en fichier .pdf, de les inclure automatiquement dans un fichier Word ou Excel.

L'historique ainsi que l'archivage des images et la consultation de la base de données permettent de retrouver par différents moyens un chèque en quelques fractions de seconde.